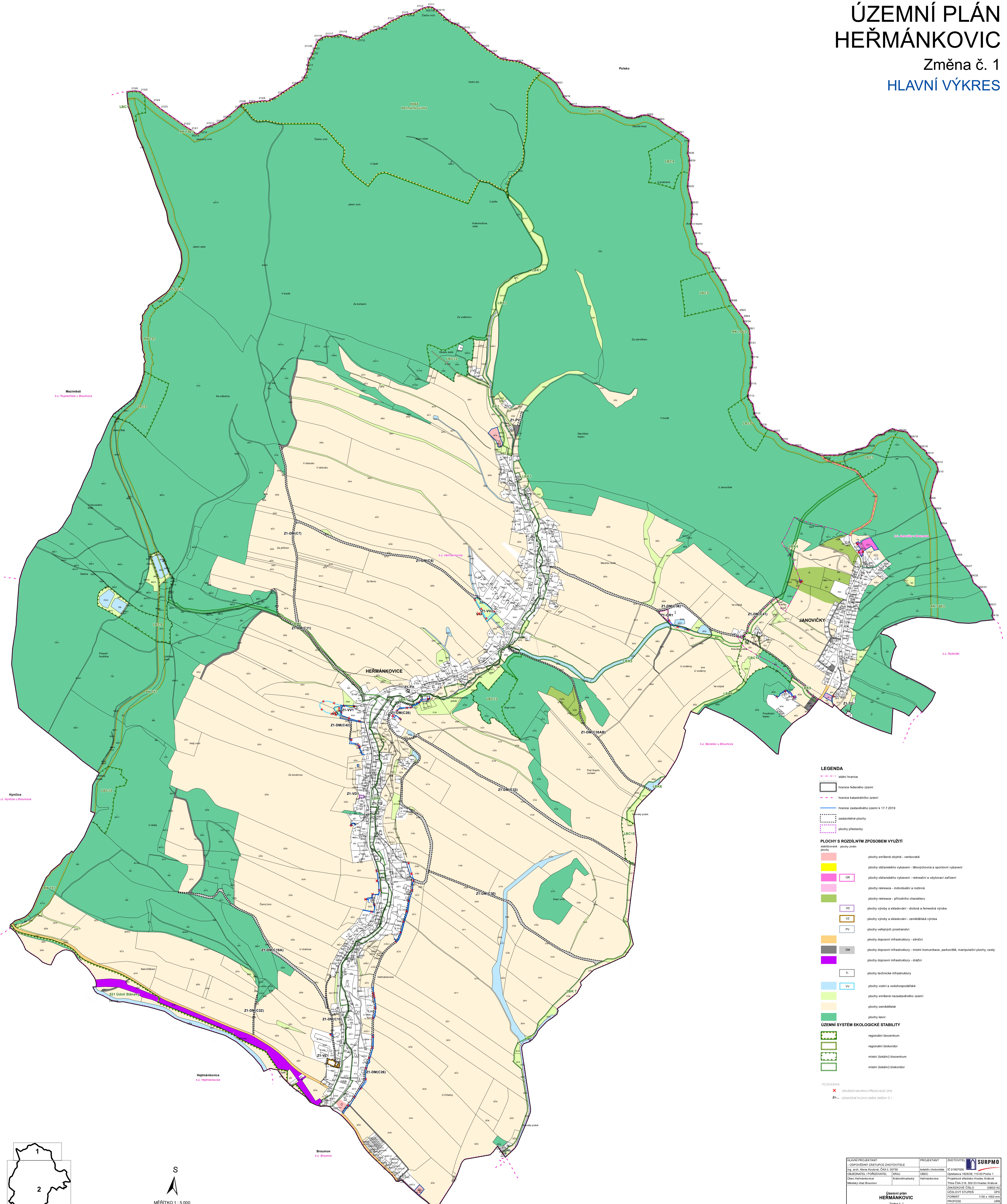


# ÚZEMNÍ PLÁN HEŘMÁNKOVIC

Změna č. 1  
HLAVNÍ VÝKRES



**LEGENDA**

- státní hranice
- hranice řešeného území
- hranice katastrálního území
- hranice zastavěného území k 17.7.2019
- zastavěné plochy
- plochy plošťavy

**PLOCHY S ROZDÍLNÝM ZPŮSOBEM VYUŽITÍ**

skladování - plochy smíšené

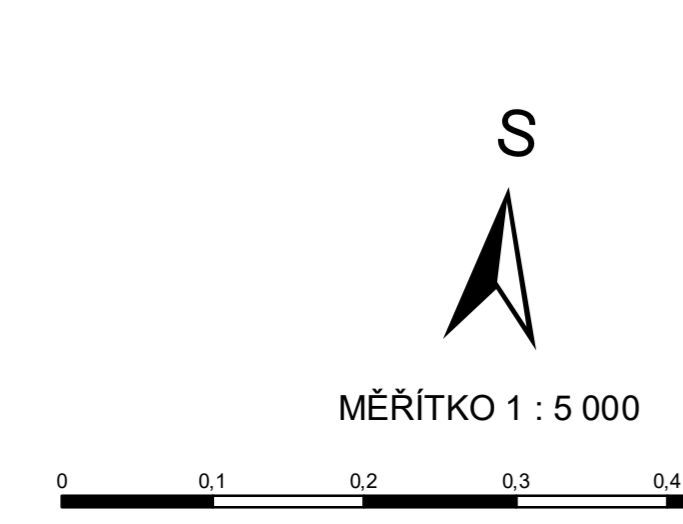
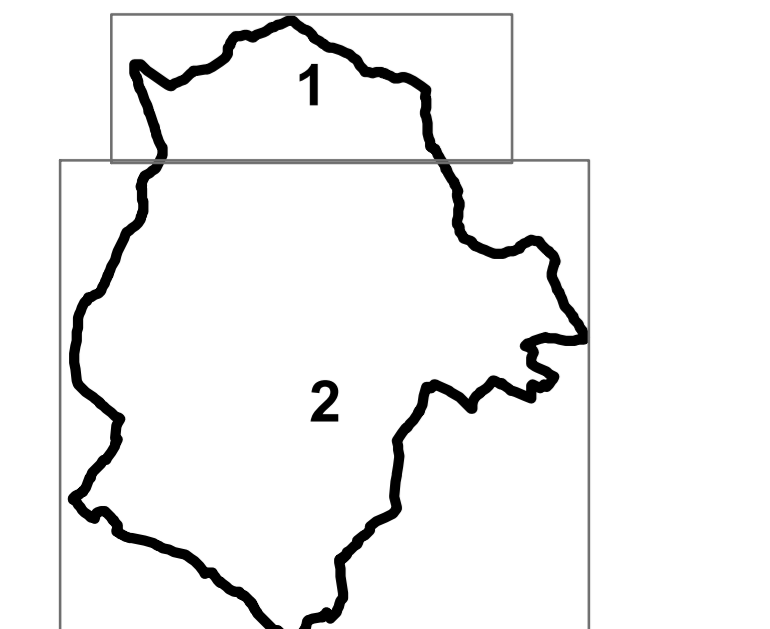
- OR - plochy smíšené obytné - venkovské
- OR - plochy občanského vybavení - tělovýchovná a sportovní vybavení
- OR - plochy občanského vybavení - rekreační a ubytovací zařízení
- OR - plochy rekreace - individuální a rodinná
- OR - plochy rekreace - přírodního charakteru
- VD - plochy výroby a skladování - drobná a řemeslná výroba
- VZ - plochy výroby a skladování - zemědělská výroba
- PV - plochy veřejných prostranství
- DM - plochy dopravní infrastruktury - silniční
- DM - plochy dopravní infrastruktury - místní komunikace, parkoviště, manipulační plochy, cesty
- DM - plochy dopravní infrastruktury - drážní
- TI - plochy technické infrastruktury
- W - plochy vodní a vodoohodňovací
- W - plochy smíšené nezastavěného území
- zemědělské - plochy zemědělské
- lesní - plochy lesní

**ÚZEMNÍ SYSTÉM EKOLOGICKÉ STABILITY**

- regionální biocentrum
- regionální biokoridor
- místní (okáňní) biocentrum
- místní (okáňní) biokoridor

**POZNÁMKA:**

- ✗ ZRUŠENÍ NÁVRHU PŘEDCHOZÍ ÚP
- ZL - OZNAČENÍ PLOCH ZMĚN ZMĚNY Č. 1



HLAVNÍ PROJEKTANT I. DOPROVEDNÝ ZASTUPITEL Ing. arch. Alena Králová, ČKA E. 00750	PROJEKTANT Ing. arch. Alena Králová, ČKA E. 00750	ZHOTOVITEL IC 01607905	
OBJEDNATEL / POŘIZOVATEL Město Heřmánekovice Městský úřad Broumov	KRAJ Východočeský kraj Heřmánekovice	OBEC Heřmánekovice	
Územní plán HEŘMÁNEKOVIC Změna č. 1 Hlavní výkres - urbanistická koncepce, uspořádání krajiny, veřejná infrastruktura		PROJEKT Ing. arch. Alena Králová, ČKA E. 00750	PROJEKT Ing. arch. Alena Králová, ČKA E. 00750
Územní plán HEŘMÁNEKOVIC Změna č. 1 Hlavní výkres - urbanistická koncepce, uspořádání krajiny, veřejná infrastruktura		PROJEKT Ing. arch. Alena Králová, ČKA E. 00750	PROJEKT Ing. arch. Alena Králová, ČKA E. 00750